

Cartografia base: Institut Cartogràfic de Catalunya; escala 1 : 5.000
(2a edició : 02 de 2005)

- Limit municipal (Delimitació cadastral)
 - Limit nucli urbà
- RÈGIM DEL SÒL**
- Sòl Urbà
 - Sòl Urbanitzable Delimitat (SUD)

SISTEMES

- Hidrogràfic
- Zona verda / Espais lliures
- Equipament
- Viari: xarxa territorial bàsica (XV)

- Viari: xarxa viària bàsica (XV)
- Viari complementari: camins agrícoles (XV)
- Serveis tècnics i ambientals

ZONES

- 20c** Rural àrea per a periurbans
- 21** Agrícola de valor:
 - 21a Agrícola de secà
 - 21b Agrícola de regadiu
 - 21d. Agrícola-ràmeder
- 22** Forestal de valor:
 - 22b bosc clar
 - 22d matollar
- 23** Prats
- 24** Interès ecològic i paisatgístic:
 - 24c Ambientals del nucli
 - 24d Riberals
- 25a** Espais naturals protegits (PEIN)
- Entorn parc natural
- 26f** Activitat turística, càmping

PROTECCIONS :

D'INFRAESTRUCTURES

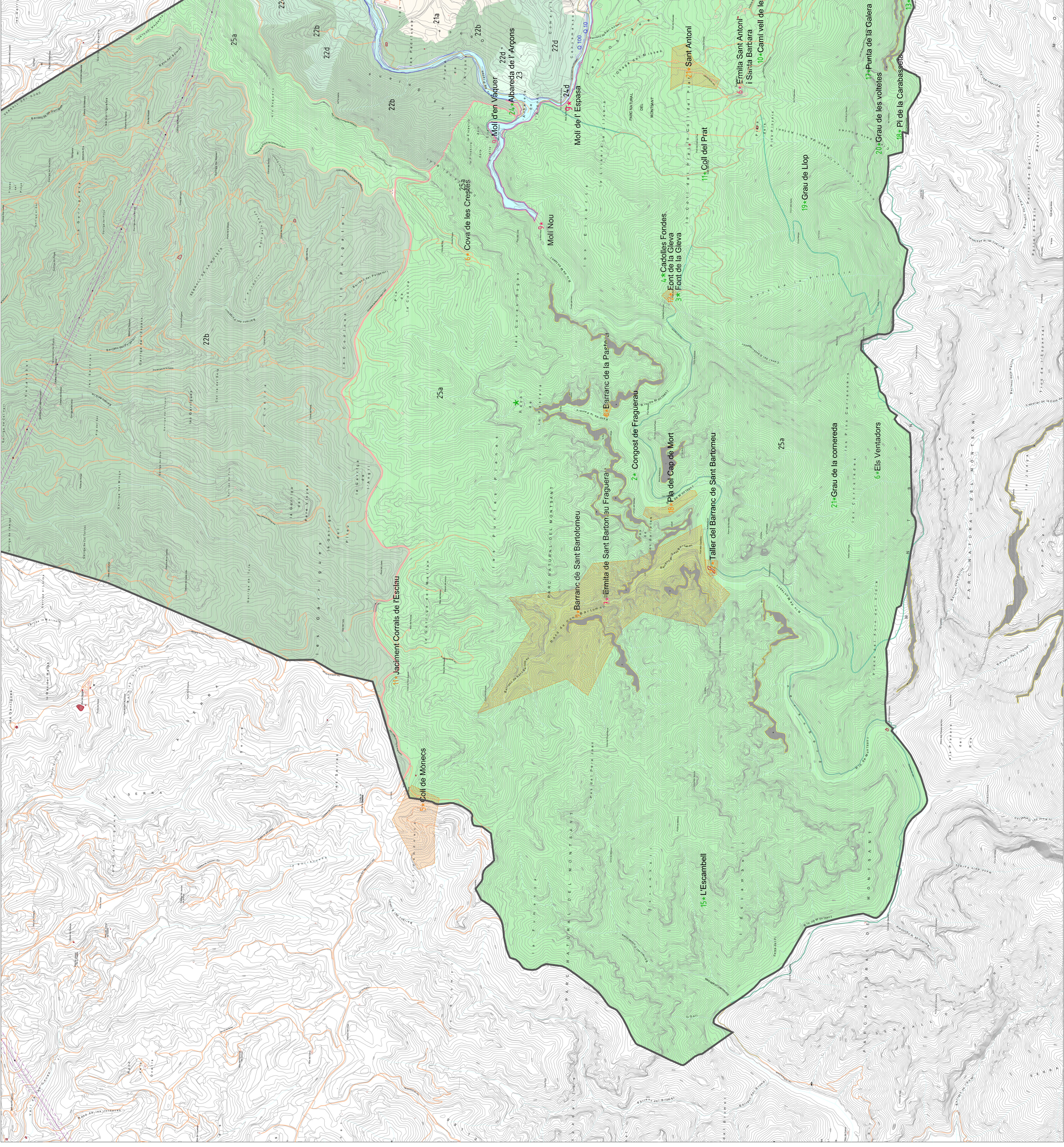
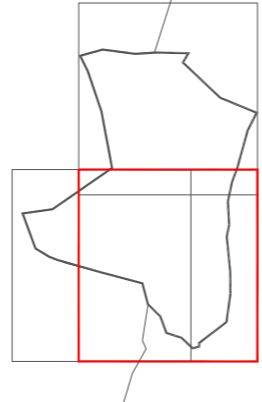
CICLE D' AIGUA

DE PATRIMONI

- Línia de no edificació
- Línia de servitud
- Elements monumentals a conservar (BCIN)
- Elements i conjunts d'interès arquitectònic
- Element natural de valor
- Jaciments arqueològics
- Altre patrimoni cultural
- Fonts i Deus

PAISATGÍSTICA

- Paisatges d'interès / Proteccions de visuals
- Recorregut paisatgístic
- Visuals



TEXT REFÓS D'OFICI SEGONS ACORD CTUT 30.10.2008

TÍTOL DEL PROJECTE:

PLA D' ORDENACIÓ URBANÍSTICA MUNICIPAL

MUNICIPI

ULDEMOLINS

PLANEL·L

000004400

ORDENACIÓ DEL SÒL NO URBANITZABLE

ESCALES: A3 1/20.000

A1 1/10.000

ORIGINALS

ELS ARQUITECTES:

emba, ESTUDI MASSIP-BOSCH ARQUITECTES

IGNASI DE MONER I DE CASTELLARNAU ARQUITECTE

FULL 3 DE 4.

DATA: 05.2008

GRÀFQUES

0.2b